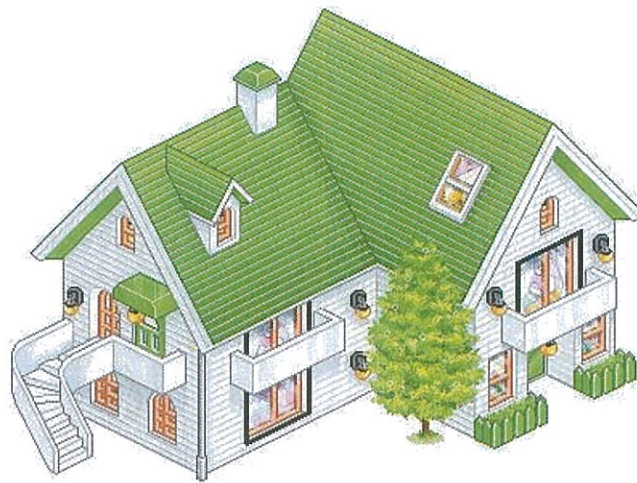




คู่มือการขออนุญาตก่อสร้างอาคาร
ตาม พ.ร.บ. ควบคุมอาคาร พ.ศ. ๒๕๒๒



กองช่าง เทศบาลตำบล
อำเภอปทุมราชวงศา จังหวัดอำนาจเจริญ

การปฏิบัติตามกฎหมายควบคุมอาคารในการขออนุญาต

การก่อสร้าง,รื้อถอน,ดัดแปลง,การใช้/เปลี่ยนการใช้อาคารในเขตเทศบาลทุกชนิด ทุกประเภท จะต้องได้รับใบอนุญาตจากเจ้าพนักงานท้องถิ่น (นายกเทศมนตรี) หรือ ได้รับแจ้งตามมาตรา 39 ทวิ ก่อนถึงดำเนินการได้

ในการขออนุญาตก่อสร้าง ดัดแปลง รื้อถอน เคลื่อนย้าย การใช้/เปลี่ยนแปลงการใช้อาคาร ต้องยื่นขออนุญาตต่อนายกเทศมนตรี โดยยื่นคำขอตามแบบฟอร์มที่กฎหมายกำหนด

ความหมายของคำว่า “อาคาร” ตามกฎหมายควบคุมอาคาร

อาคาร หมายความว่า ตึก บ้าน เรือน โรง ร้าน แพ คลังสินค้าสำนักงาน และสิ่งก่อสร้างขึ้นอย่างอื่น ซึ่งบุคคลอาจเข้าอยู่ หรือใช้สอยได้ (รายละเอียดดูจาก พ.ร.บ. ควบคุมอาคาร พ.ศ.๒๕๒๒ และแก้ไขเพิ่มเติม)

การก่อสร้างอาคาร

การก่อสร้างอาคาร หมายความว่า การก่อสร้างอาคารขึ้นใหม่ทั้งหมดเพื่อวัตถุประสงค์ต่างๆ ที่กำหนดไว้ พ.ร.บ. ควบคุมอาคาร

การดัดแปลงอาคาร

ดัดแปลง หมายความว่า การเปลี่ยนแปลง ต่อเติม เพิ่ม ลด หรือขยาย ซึ่งลักษณะขอบเขต แบบ รูปทรงสัดส่วน หน้าหนัก เนื้อที่ของโครงสร้างอาคาร หรือส่วนต่างๆของอาคารซึ่งได้ก่อสร้างไว้แล้ว ให้ผิดไปจากเดิม

การรื้อถอนอาคาร

การรื้อถอน หมายความว่า รื้อถอนอันเป็นโครงสร้างของอาคารออกไป เช่น เสา อาคาร ตง ของอาคาร หรือส่วนอื่นของโครงสร้างอาคาร

การใช้/การเปลี่ยนการใช้

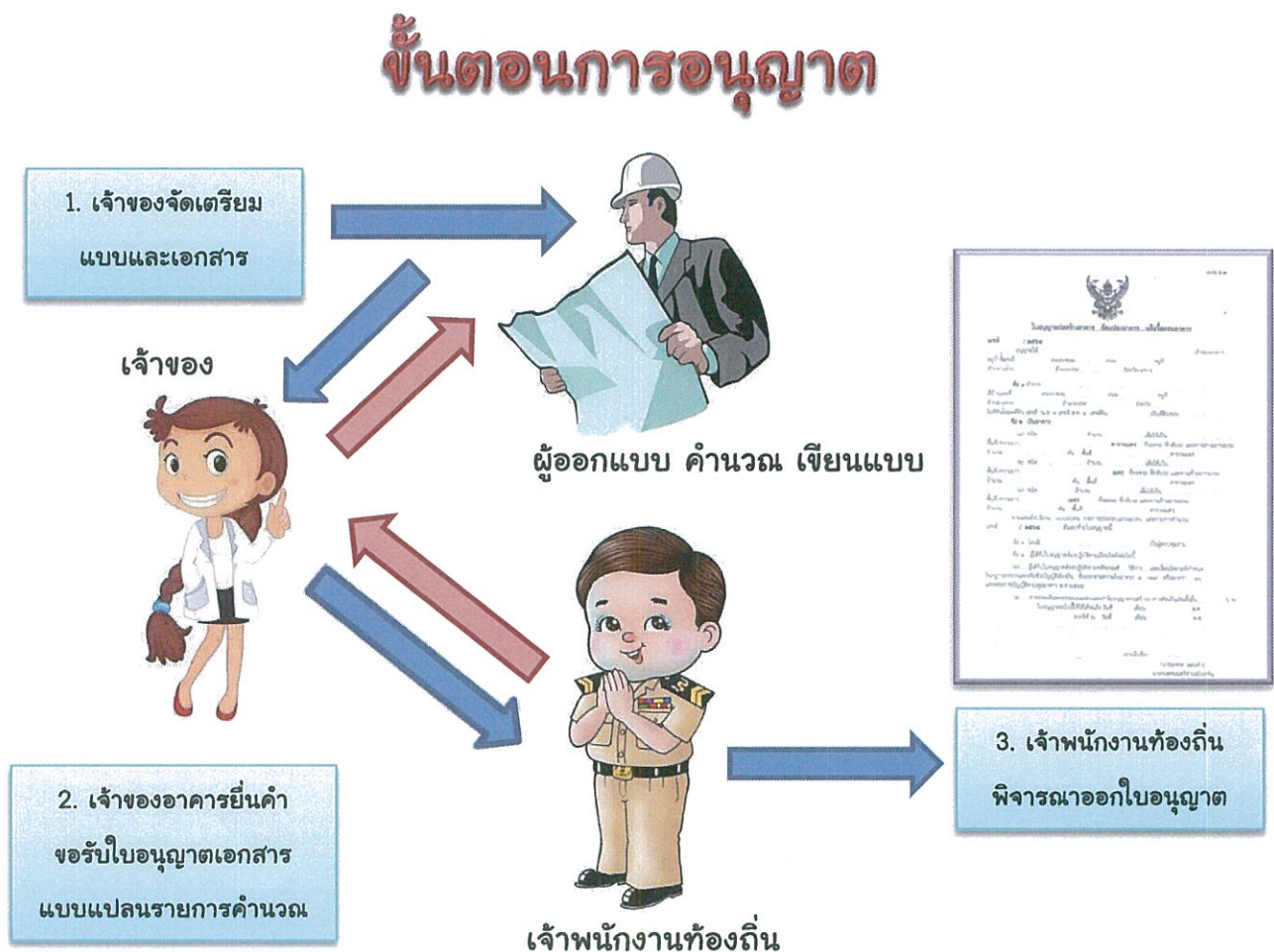
การใช้ หมายความว่า การเข้าไปใช้สอยภายในอาคาร

การเปลี่ยนการใช้ หมายความว่า การเปลี่ยนการใช้จากเดิม ที่ได้รับอนุญาตเป็นโรงแรมต่อมา ต้องการทำเป็นอาคารชุด ต้องยื่นขออนุญาตเปลี่ยนการใช้อาคาร จากโรงแรมเป็นอาคารชุดต่อเจ้าพนักงานท้องถิ่นก่อน

การขออนุญาตปลูกสร้างอาคารตาม พ.ร.บ. ควบคุมอาคารนั้นยังต้องปฏิบัติตามกฎหมายอื่นด้วยดังนี้

1. ในกรณีที่อาคารจะขออนุญาตอยู่ในเขตผังเมืองรวมเมืองลำปางจะต้องปฏิบัติตามกฎหมายผังเมืองด้วยการใช้ประโยชน์ที่ดินเพื่อวัตถุประสงค์ในการพัฒนาและดำรงรักษาเมือง
2. ในกรณีที่อาคารที่อนุญาตอยู่ในเขตควบคุมเรื่องกำหนดเขตปลอดภัยในการเดินทางอากาศตามประกาศกระทรวงคมนาคมซึ่งออกตามพระระบอบการเดินอากาศก็ต้องปฏิบัติตามกฎหมายดังกล่าวด้วย
3. ในกรณีที่ก่อสร้างอาคารสูงห้าหรือห้า米以上ต้องปฏิบัติตามพระระบอบการเดินเรือในน่านน้ำไทยโดยอนุญาตปลูกสร้างสิ่งสูงห้าหน้กห้ายื่นต่อเจ้าหน้าที่ท้องถิ่น
4. กฎหมายอื่นๆ เช่น พ.ร.บ. หอพัก พ.ร.บ. โรงแรม พ.ร.บ. โรงงาน ฯลฯ

เอกสารคู่มือการขออนุญาตก่อสร้าง



การขออนุญาตก่อสร้าง/ตัดแปลง/รื้อถอน

จัดเตรียมเอกสาร

1. คำร้องขออนุญาต (แบบฟอร์ม ข.1)
 2. สำเนาบัตรประชาชน และทะเบียนบ้านของผู้ขออนุญาต (พร้อมรับรองสำเนา)
 3. สำเนาโฉนดแปลงที่ขออนุญาตถ่ายเอกสารทุกหน้า ห้ามย่อ ขยาย (พร้อมรับรองสำเนา 2 ชุด)
 4. หนังสือมอบอำนาจ (กรณีผู้ขออนุญาตมีใจเจ้าของอาคาร)
 5. สำเนาบัตรประชาชน และทะเบียนบ้านของเจ้าของที่ดินในกรณีที่เจ้าของที่ดินไม่ได้เป็นผู้ขออนุญาต (พร้อมรับรองสำเนา)
 6. หนังสือยินยอมจากผู้รวบรวมงานก่อสร้าง/รื้อถอน
 7. หนังสือยินยอมให้ก่อสร้างอาคารในที่ดิน (ถ้ามี)
 8. หนังสือยินยอมของสถาปนิกและวิศวกรผู้ออกแบบ (ถ้ามี)
 9. สำเนาบัตรประจำตัวของสถาปนิกหรือวิศวกร (ถ้ามี)
 10. รายการคำนวณก่อสร้าง
 11. หนังสือยินยอมตกลงทำผนังร่วมหรือก่อสร้างชิดเขตที่ดิน(แล้วแต่กรณี)
 12. ผังบริเวณ จำนวน 3 ชุด
 13. แบบแปลนก่อสร้าง จำนวน 3 ชุด
- กรณีสร้างในที่ดินของผู้อื่น
ต้องมีหนังสือแสดงความยินยอมให้ปลูกสร้างอาคารที่ดิน
 - กรณีที่ผนังอาคารอยู่ใกล้ชิดที่ดินผู้อื่นน้อยกว่า 50 ซม.
ต้องมีหนังสือแสดงความยินยอมให้ก่อสร้างอาคารชิดเขตที่ดินผู้อื่นหรือใช้ผนังร่วมกัน
 - กรณี “ตัวแทน”
เจ้าของอาคารเป็นผู้ขออนุญาต ต้องแนบหนังสือมอบอำนาจ
 - กรณีนิติบุคคลเป็นผู้ขออนุญาต
ต้องมีสำเนาหนังสือรับรองการจดทะเบียน วัตถุประสงค์ และผู้มีอำนาจลงชื่อแทนนิติบุคคล
ผู้ขออนุญาตที่ออกให้ไม่เกิน 6 เดือน
 - กรณีเป็นอาคารคอนกรีตเสริมเหล็ก 2 ชั้น และ 2 ชั้นขึ้นไป

รายละเอียดประกอบการเขียนแบบเพื่อยื่นขออนุญาตปลูกสร้างอาคาร

1. มาตรฐานขนาดน้ำหนักกระยะและหน่วยการคำนวณต่างๆแบบก่อสร้างรายการก่อสร้างหรือรายการคำนวณนั้นใช้มาตราเมตริก
2. แผนผัง
 - 2.1. ใช้มาตราส่วนไม่เล็กกว่า 1 ใน 500
 - 2.2. แสดงขอบเขตที่ดินและบริเวณติดต่อพร้อมเครื่องหมายทิศ
 - 2.3. แสดงขอบนอกของอาคารที่ขออนุญาตปลูกสร้างที่มีอยู่แล้วถ้ามี
 - 2.4. แสดงขอบนอกของอาคารที่ขออนุญาตปลูกสร้างพร้อมทั้งขนาดที่ดินและระยะห่างที่ดินโดยรอบ
 - 2.5. แสดงทางระบายน้ำออกจากอาคารจนถึงทางระบายน้ำทางสาธารณะหรือวิธีระบายน้ำด้วยวิธีอื่น พร้อมทั้งแสดงทิศทางส่วนลาดน้ำไหล
 - 2.6. แสดงทางสาธารณะที่ดินติดต่อกับที่ดินปลูกสร้างพร้อมสถานที่ใกล้เคียง
 - 2.7. แสดงระดับพื้นชั้นล่างของอาคารสัมพันธ์ระดับพื้นดินหรือถนนสาธารณะ
3. แบบก่อสร้าง
 - 3.1. ให้ใช้มาตราส่วนไม่เล็กกว่าหนึ่งในร้อยแต่ถ้าอาคารมีความกว้างความยาวหรือความสูงเกิน 90 เมตร จะใช้มาตราส่วนเล็กกว่าหนึ่งใน 100 ก็ได้แต่ต้องไม่เล็กกว่าหนึ่งใน 250
 - 3.2. แสดงรูปด้านไม่น้อยกว่าสองด้านพร้อมรูปตัดทางขวางและทางยาว
 - 3.3. แสดงแปลนฐานรากอาคารและแปลนพื้นอาคารชั้นต่างๆพร้อมทั้งแปลนโครงสร้างชั้นต่างๆ
 - 3.4. แสดงรายละเอียดที่สำคัญขนาดและวัสดุก่อสร้าง
 - 3.5. แสดงประโยชน์ในการใช้สอยต่างๆของอาคารอย่างชัดเจน
 - 3.6. แบบก่อสร้างต่อเติมให้แสดงส่วนอาคารเดิมด้วย
4. แผนผังแบบก่อสร้างและรายการก่อสร้าง
 - ให้ลงลายมือชื่อและระบุสำนักงานหรือที่อยู่พร้อมทั้งคุณวุฒิของผู้จัดทำนั้นด้วย

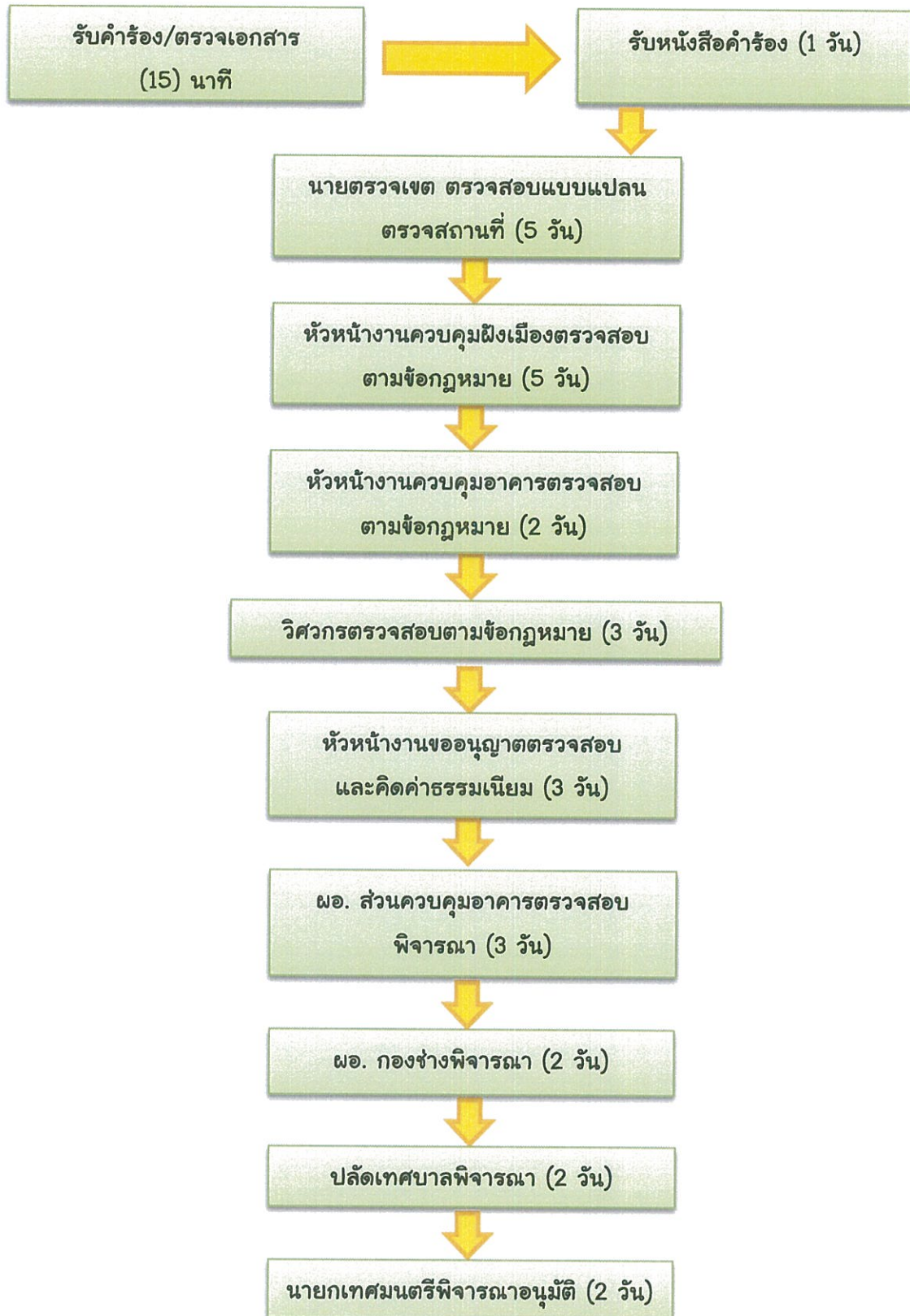
ค่าธรรมเนียมการตรวจสอบแบบแปลนการก่อสร้าง

1. อาคารสูงไม่เกินสองชั้นหรือสูงไม่เกิน 12 เมตร	ตร.ม. ละ 0.50 บาท
2. อาคารสูงเกินสองชั้นแต่ไม่เกินสามชั้นหรือสูงเกิน 12 เมตร	ตร.ม. ละ 2.00 บาท
3. อาคารสูงเกินสามชั้นหรือสูงเกิน 15 เมตร	ตร.ม. ละ 4.00 บาท
4. อาคารที่มีพื้นที่รับน้ำหนักบรรทุกทุกเกิน 500 กก/ตร.ม	ตร.ม. ละ 4.00 บาท
5. ที่จอดรถที่กลับรถทางเข้าออก	ตร.ม. ละ 0.50 บาท
6. ป้าย	ตร.ม. ละ 4.00 บาท
7. อาคารโรงงาน	ตร.ม. ละ 4.00 บาท
8. อาคารที่ต้องวัดความยาวเช่นเขื่อนทางหรือท่อระบายน้ำหรือ กำแพงประตูล้ำ	เมตร ละ 1.00 บาท

ค่าธรรมเนียมการออกใบอนุญาต

1. ใบอนุญาตก่อสร้าง (พื้นที่ไม่เกิน 150 ตร.ม.)	ฉบับละ 20 บาท
อาคารอื่นนอกเหนือจากอาคารตาม (ข้อที่ 1) ใบอนุญาตก่อสร้าง (ตามกฎหมายกระทรวง ฉบับที่ 70 พ.ศ.2564)	ฉบับละ 200 บาท
2. ใบอนุญาตดัดแปลง	ฉบับละ 10 บาท
3. ใบอนุญาตหรือถอน	ฉบับละ 10 บาท
4. ใบอนุญาตเคลื่อนย้าย	ฉบับละ 10 บาท
5. ใบอนุญาตเปลี่ยนการใช้	ฉบับละ 20 บาท
6. ใบรับรอง	ฉบับละ 100 บาท
7. ใบแทนใบอนุญาตหรือใบแทนใบรับรอง	ฉบับละ 10 บาท
8. ใบอนุญาตโรงมหรสพ	ฉบับละ 500 บาท

กระบวนการงาน การขออนุญาตปลูกสร้าง/รื้อถอนอาคารแผนผังแสดงขั้นตอน
และระยะเวลาที่ใช้ปฏิบัติจริง



ภาคผนวก

ตัวอย่างใบอนุญาตก่อสร้าง

(ตัวอย่าง)

แบบ ข. 1

คำขออนุญาตก่อสร้างอาคาร ดัดแปลงอาคาร หรือรื้อถอนอาคาร

เลขที่รับ.....

วันที่.....

ลงชื่อ.....

เขียนที่ เทศบาลตำบลไหล่หิน อ.เกาะคา จ.ลำปาง

วันที่.....เดือน.....พ.ศ.

ข้าพเจ้า.....เจ้าของอาคาร หรือตัวแทนเจ้าของอาคาร

เป็นบุคคลธรรมดา อยู่บ้านเลขที่.....ตรอก/ซอย.....
ถนน.....หมู่ที่.....ตำบล/แขวง.....อำเภอ/เขต.....
จังหวัด.....

เป็นบุคคลประเภท.....จดทะเบียนเมื่อ.....
เลขทะเบียน.....สำนักงานตั้งอยู่เลขที่.....ตรอก/ซอย.....
ถนน.....ตำบล.....อำเภอ/เขต.....จังหวัด.....

โดย.....ผู้มีอำนาจลงชื่อแทนนิติบุคคลผู้ขออนุญาต
อยู่บ้านเลขที่.....ตรอก/ซอย.....ถนน.....
หมู่ที่.....ตำบล/แขวง.....อำเภอ/เขต.....จังหวัด.....

ขอยื่นคำขอรับใบอนุญาต.....ต่อเจ้าพนักงานท้องถิ่น ดังต่อไปนี้

ข้อ 1. ทำการก่อสร้างอาคาร/ดัดแปลงอาคาร/รื้อถอนอาคาร

ที่บ้านเลขที่.....ตรอก/ซอย.....ถนน.....หมู่ที่.....

ตำบล/แขวง.....อำเภอ/เขต.....จังหวัด.....

โดย.....เป็นเจ้าของอาคาร ในที่ดิน โฉนดที่ดิน/น.ส.3,น.ส.3ก,ส.ค.1

เลขที่.....เป็นที่ดินของ.....

ข้อ 2. เป็นอาคาร

(1) ชนิด.....จำนวน.....เพื่อใช้เป็น.....
โดยมีที่จอดรถ ที่กลับรถ และทางเข้าออกของรถ จำนวน.....คัน

(2) ชนิด.....จำนวน.....เพื่อใช้เป็น.....
โดยมีที่จอดรถ ที่กลับรถ และทางเข้าออกของรถ จำนวน.....คัน

(3) ชนิด.....จำนวน.....เพื่อใช้เป็น.....
โดยมีที่จอดรถ ที่กลับรถ และทางเข้าออกของรถ จำนวน.....คัน

ตามแผนผังบริเวณ แบบแปลน รายการประกอบแบบแปลน และรายการคำนวณที่แนบมาพร้อมนี้

(ตัวอย่าง)

ข้อ 3. โดยมี.....เป็นผู้ควบคุมงาน
โดยมี.....เป็นผู้ออกแบบและคำนวณ

ข้อ 4. กำหนดแล้วเสร็จภายใน.....วัน นับตั้งแต่วันที่ได้รับอนุญาต

ข้อ 5. พร้อมคำขอนี้ข้าพเจ้าแนบเอกสารหลักฐานต่างๆ มาด้วยแล้ว คือ

- (1) แผนผังบริเวณ แบบแปลน รายการประกอบแบบแปลนจำนวน.....ชุด ชุดละ.....แผ่น
- (2) รายการคำนวณ 1 ชุด จำนวน.....แผ่น (กรณีที่เป็นอาคารสวนสาธารณะ อาคารพิเศษ หรืออาคารที่ก่อสร้างด้วยวัสดุถาวร และวัสดุทนไฟเป็นส่วนใหญ่)
- (3) หนังสือแสดงความเป็นตัวแทนของอาคารเป็นผู้ขออนุญาต (กรณีที่ตัวแทนเจ้าของอาคารเป็นผู้ขออนุญาต)
- (4) สำเนาหนังสือรับรองการจดทะเบียน วัตถุประสงค์ และผู้มีอำนาจลงชื่อแทนนิติบุคคล ผู้ขออนุญาตที่ออกให้ไม่เกิน 6 เดือน (กรณีที่นิติบุคคลเป็นผู้ขออนุญาต)
- (5) หนังสือแสดงว่าเป็นผู้จัดการหรือผู้แทน ซึ่งเป็นผู้ดำเนินการกิจการของนิติบุคคล (กรณีที่นิติบุคคลเป็นผู้ขออนุญาต)
- (6) หนังสือแสดงความยินยอมและรับรองผู้ออกแบบและคำนวณอาคาร จำนวน.....ฉบับ พร้อมสำเนาใบอนุญาตเป็นผู้ประกอบวิชาชีพวิศวกรรมควบคุม หรือวิชาชีพวิศวกรรมควบคุมจำนวน.....ฉบับ (กรณีที่เป็นอาคารลักษณะ ขนาด อยู่ในประเภทเป็นวิชาชีพวิศวกรรมควบคุม หรือวิชาชีพสถาปัตยกรรมควบคุม แล้วแต่กรณี)
- (7) สำเนาหรือภาพถ่ายโฉนดที่ดิน / น.ส.3 / น.ส.3ก / ส.ค. 1 เลขที่ จำนวน.....ฉบับ หรือหนังสือยินยอมของเจ้าของที่ดิน จำนวน.....ฉบับ
- (8) หนังสือแสดงความยินยอมของผู้ควบคุมงานตามข้อ 3 จำนวน.....ฉบับ
- (9) สำเนาหรือภาพถ่ายใบอนุญาตเป็นผู้ประกอบวิชาชีพวิศวกรรมควบคุม หรือสถาปัตยกรรม จำนวน.....ฉบับ (เฉพาะกรณีที่เป็นการมีลักษณะ ขนาด อยู่เป็นประเภทวิชาชีพ วิศวกรรมควบคุม หรือวิชาชีพสถาปัตยกรรมควบคุม แล้วแต่กรณี)
- (10) เอกสารอื่นๆ (ถ้ามี).....

(ลงชื่อ).....

(.....)

ผู้ขออนุญาต

(ตัวอย่าง)

เทศบาลตำบลไหล่หิน

บันทึกการตรวจหลักฐาน ในการขออนุญาตก่อสร้างอาคาร ตัดแปลงอาคาร หรือรื้อถอนอาคาร
ของ.....

เอกสารที่นำมายื่นขอรับการอนุญาต	จำนวน (ฉบับ)	หมายเหตุ
1. คำร้องขออนุญาต		
2. หนังสือมอบอำนาจ		
3. ใบยินยอมของเจ้าของที่ดิน/ ธนาคาร		
4. ยกให้ซึ่งที่ดินเพื่อขยายถนน		
5. ใบยินยอมให้ปลูกสร้างอาคารขีดเขตที่ดิน		
6. ใบรับรองของสถาปนิก		
7. ใบรับรองของวิศวกร		
8. รายการคำนวณ		
9. รายการก่อสร้าง		
10. หลักฐานที่ดิน		
11. แบบก่อสร้าง 5 ชุดๆ ละ.....แผ่น		
12. ใบควบคุมงานวิศวกร		
13. ใบควบคุมงานสถาปนิก		
14. ใบควบคุมงานอาคาร คสล.ชั้นเดียว,ไม้ชั้นเดียว		
15. ใบรับรองของผู้รับ		
16. สำเนาบัตรประจำตัวประชาชน,บัตรข้าราชการอื่นๆ		
17. สำเนาทะเบียนบ้าน		
18. อื่นๆ		

(ลงชื่อ).....ผู้ขออนุญาต
(.....)

(ลงชื่อ).....ผู้รับคำร้อง
(.....)

(ตัวอย่าง)

หนังสือแสดงความยินยอมของผู้ควบคุมงาน ตามมาตรา 29
(แบบคำขอรับใบอนุญาตก่อสร้าง ดัดแปลง รื้อถอนหรือเคลื่อนย้ายอาคาร)

เขียนที่
วันที่.....เดือน.....พ.ศ.....

โดยหนังสือฉบับนี้ ข้าพเจ้า.....ซึ่งเป็นผู้ได้รับอนุญาต
ให้เป็นผู้ประกอบวิชาชีพวิศวกรรมควบคุม ตามกฎหมายว่าด้วยวิชาชีพวิศวกรรม / ให้เป็นผู้ประกอบวิชาชีพ
สถาปัตยกรรมควบคุมกฎหมายว่าด้วยวิชาชีพสถาปัตยกรรมประเภท.....
สาขา.....แขนง.....ตามใบอนุญาตเลขทะเบียน.....
และขณะนี้ไม่ได้ถูกเพิกถอนใบอนุญาตให้ประกอบวิชาชีพดังกล่าว อายุ.....ปี สัญชาติ.....
อยู่บ้านเลขที่..... หมู่ที่.....ตรอก/ซอย.....ถนน.....
ตำบล/แขวง.....อำเภอ/เขต.....จังหวัด.....
โทรศัพท์.....ที่ทำงาน.....โทรศัพท์.....
ยินยอมเป็นผู้ควบคุมงานตามคำขอรับใบอนุญาตของ.....
เพื่อทำการ.....ที่บ้านเลขที่.....หมู่ที่.....
ตรอก/ซอย.....ถนน.....ตำบล/แขวง.....
อำเภอ/เขต.....จังหวัด.....เป็นอาคาร.....

- 1. ชนิด.....จำนวน.....เพื่อใช้เป็น.....
โดยมีพื้นที่/ความยาว.....มีที่จอดรถ ที่กั้ลั้บรุด และทางเข้าออกรถ จำนวน.....คัน
- 2. ชนิด.....จำนวน.....เพื่อใช้เป็น.....
โดยมีพื้นที่/ความยาว.....มีที่จอดรถ ที่กั้ลั้บรุด และทางเข้าออกรถ จำนวน.....คัน
- 3. ชนิด.....จำนวน.....เพื่อใช้เป็น.....
โดยมีพื้นที่/ความยาว.....มีที่จอดรถ ที่กั้ลั้บรุด และทางเข้าออกรถ จำนวน.....คัน

ตามแผนผังบริเวณแบบแปลน รายการประกอบแบบแปลนและรายการคำนวณที่ยื่นขอใบอนุญาตไว้ตามแบบ ข. 1 / ข. 2
ลงวันที่.....เดือน.....พ.ศ.....จนกว่าจะทำการ.....แล้วเสร็จ

เพื่อเป็นหลักฐานข้าพเจ้าได้ลงลายมือชื่อไว้เป็นสำคัญ

(ลงชื่อ).....ผู้ควบคุมงาน
(.....)

(ลงชื่อ).....ผู้ยื่นคำขออนุญาต
(.....)

(ลงชื่อ).....พยาน
(.....)



ใบอนุญาตก่อสร้างอาคาร ตัดแปลงอาคาร หรือรื้อถอนอาคาร

เลขที่...../๒๕๖๔

อนุญาตให้.....เจ้าของอาคาร
อยู่บ้านเลขที่.....ตรอก/ซอย.....ถนน.....หมู่ที่.....
ตำบล/แขวง.....อำเภอ/เขต.....จังหวัด/แขวง.....

ข้อ ๑ ทำการ.....
ที่บ้านเลขที่.....ตรอก/ซอย.....ถนน.....หมู่ที่.....
ตำบล/แขวง.....อำเภอ/เขต.....จังหวัด.....
ในที่ดินโฉนดที่ดิน เลขที่ /น.ส. ๓ เลขที่/ส.ค. ๑ เลขที่ดิน.....เป็นที่ดินของ.....

ข้อ ๒ เป็นอาคาร
(๑) ชนิด.....จำนวน.....เพื่อใช้เป็น.....
พื้นที่/ความยาว.....ตารางเมตร ที่จอดรถ ที่กัลับริด และทางเข้าออกของรถ
จำนวน.....คัน พื้นที่.....ตารางเมตร
(๒) ชนิด.....จำนวน.....เพื่อใช้เป็น.....
พื้นที่/ความยาว.....เมตร ที่จอดรถ ที่กัลับริด และทางเข้าออกของรถ
จำนวน.....คัน พื้นที่.....ตารางเมตร
(๓) ชนิด.....จำนวน.....เพื่อใช้เป็น.....
พื้นที่/ความยาว.....เมตร ที่จอดรถ ที่กัลับริด และทางเข้าออกของรถ
จำนวน.....คัน พื้นที่.....ตารางเมตร
ตามแผนผังบริเวณ แบบแปลน รายการประกอบแบบแปลน และรายการคำนวณ
เลขที่...../๒๕๖๔.....ที่แนบท้ายใบอนุญาตนี้

ข้อ ๓ โดยมี.....เป็นผู้ควบคุมงาน
ข้อ ๔ ผู้ได้รับใบอนุญาตต้องปฏิบัติตามเงื่อนไขดังต่อไปนี้
(๑) ผู้ได้รับใบอนุญาตต้องปฏิบัติตามหลักเกณฑ์ วิธีการ และเงื่อนไขตามที่กำหนด
ในกฎกระทรวงและหรือข้อบัญญัติท้องถิ่น ซึ่งออกตามความในมาตรา ๘ (๑๑) หรือมาตรา ๑๐
แห่งพระราชบัญญัติควบคุมอาคาร พ.ศ ๒๕๒๒

(๒) ค่าธรรมเนียมตรวจแบบแปลนและค่าใบอนุญาตก่อสร้างอาคารคิดเป็นเงินทั้งสิ้น.....บาท
ใบอนุญาตฉบับนี้ให้ใช้ได้จนถึง วันที่.....เดือน.....พ.ศ.
ออกให้ ณ. วันที่.....เดือน.....พ.ศ.
.....
.....

(ลายมือชื่อ).....
(นายมงคล แผ่นคำ)
นายกเทศมนตรีตำบลไหล่หิน

(ตัวอย่าง)

การต่ออายุใบอนุญาต

การต่ออายุใบอนุญาตครั้งที่.....	การต่ออายุใบอนุญาตครั้งที่.....	การต่ออายุใบอนุญาตครั้งที่.....
ให้ต่ออายุใบอนุญาตฉบับนี้จนถึง วันที่.....เดือน.....พ.ศ..... โดยมีเงื่อนไข..... (ลายมือชื่อ)..... ตำแหน่ง..... เจ้าพนักงานท้องถิ่นผู้อนุญาต	ให้ต่ออายุใบอนุญาตฉบับนี้จนถึง วันที่.....เดือน.....พ.ศ..... โดยมีเงื่อนไข..... (ลายมือชื่อ)..... ตำแหน่ง..... เจ้าพนักงานท้องถิ่นผู้อนุญาต	ให้ต่ออายุใบอนุญาตฉบับนี้จนถึง วันที่.....เดือน.....พ.ศ..... โดยมีเงื่อนไข..... (ลายมือชื่อ)..... ตำแหน่ง..... เจ้าพนักงานท้องถิ่นผู้อนุญาต

คำเตือน

๑. ถ้าผู้ได้รับใบอนุญาตจะบอกเลิกตัวผู้ควบคุมงานที่ระบุชื่อไว้ในใบอนุญาต หรือผู้ควบคุมงานจะบอกเลิกการเป็นผู้ควบคุมงาน ให้มีหนังสือแจ้งให้เจ้าพนักงานท้องถิ่นทราบ ทั้งนี้ ไม่เป็นการกระทบถึงสิทธิและหน้าที่ทางแพ่งระหว่างผู้ได้รับใบอนุญาตกับผู้ควบคุมงานนั้น ในการบอกเลิกตัวผู้ควบคุมงานนี้ผู้ได้รับใบอนุญาตต้องระงับการดำเนินการตามที่ได้รับใบอนุญาตไว้ก่อนจนกว่าจะมีผู้ควบคุมงานคนใหม่ และมีหนังสือแจ้งพร้อมส่งมอบหนังสือแสดงความยินยอมของผู้ควบคุมงานคนใหม่ให้แก่เจ้าพนักงานท้องถิ่นแล้ว

๒. ผู้ได้รับใบอนุญาต ที่ต้องจัดให้มีพื้นที่หรือสิ่งก่อสร้างขึ้นเพื่อใช้เป็นที่จอดรถ ที่กั๊บลร และทางเข้าออกของรถ ตามที่กำหนดไว้ในใบอนุญาตฉบับนี้ ต้องแสดงที่จอดรถ ที่กั๊บลร และทางเข้าออกของรถไว้ให้ปรากฏตามแผนผังบริเวณที่ได้รับใบอนุญาต การดัดแปลงหรือใช้ที่จอดรถ ที่กั๊บลร และทางเข้าออกของรถเพื่อการอื่นนั้นต้องได้รับใบอนุญาตจากเจ้าพนักงานท้องถิ่น

๓. ผู้ได้รับใบอนุญาตก่อสร้าง ดัดแปลง หรือเคลื่อนย้ายอาคารประเภทควบคุมการใช้ เมื่อได้ทำการตามที่ได้รับใบอนุญาตเสร็จแล้ว ต้องได้รับใบรับรองจากเจ้าพนักงานท้องถิ่นตามมาตรา ๓๒ ก่อนจึงจะใช้อาคารนั้นได้

๔. ใบอนุญาตฉบับนี้ ให้ใช้ได้ตามระยะเวลาที่กำหนดในใบอนุญาต ถ้าประสงค์จะขอต่ออายุใบอนุญาต จะต้องยื่นคำขอก่อนใบอนุญาตสิ้นอายุ